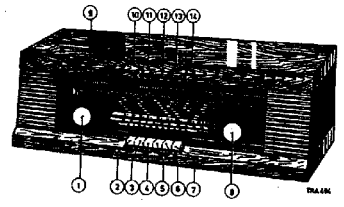


14R ELIANS
 14 NRO.
 Tack-Olmus
 V.B. 7
 KATMA 4.

PHILIPS Service

RADIO

B5X21A/19



Controls	Bediening	Bedienung	Commande	Mandos
Volume control	1	Volumeregelaar	Contrôle de volume	1
Mains switch	2	Netschakelaar	Comm. de réseau	2
PU switch	3	PU-schakelaar	Comm. de PU	3
MW switch	4	MW-schakelaar	Comm. de PC	4
LW switch	5	LG-schakelaar	Comm. de GO	5
SW switch	6	KG-schakelaar	Comm. de OC	6
FM switch	7	FM-schakelaar	Comm. de FM	7
Tuning	8	Afstemming	Syntonisatie	8
Balance	9	Balansregelaar	Contrôle de balance	9
Mono switch	10	Mono-schakelaar	Comp. Mono	10
Stereo switch	11	Stereo-schakelaar	Comm. Stéréo	11
Tone switches	12-14	Toonschakelaars	Comm. de tonalité	12-14
HFTR switch	5+6	HFTR-schakelaar	Comm. de HFTR	5+6

Specification	Specificatie	Spezifikation	Spécification	Especificación
Loudspeakers	2xAD5700AM(800Q)	Luidsprekers	Haut-parleurs	2xAD5700AM(800Q)
IF	460 kc/s (AM, 9) 10,7Mc/s (FM)	MF	ZF	FI
Mains voltages	110-127-145-165- 220-245 V	Netspanningen	Netzspannungen	Tensions de réseau
Consumption	70 W (AM) 220 V 75 W (FM) 220 V	Verbruik	Verbrauch	Consumption
Dimensions	65x248x230 mm	Afmetingen	Abmessungen	Dimensions
FM unit	A3 265 61	FM-eenheid	UKW-Einheit	Unité FM

Wave ranges - Golfgebieden - Wellenbereiche - Gammas d'ondes - Margenes de ondas

LW	-	LG	-	LW	-	GO	-	OL	:	750	-	2000	m	(400	-	150	kc/s)
MW	-	MG	-	MW	-	FO	-	OM	:	185	-	580	m	(1622	-	517	kc/s)
SW	-	KG	-	KW	-	OC	-	OC	:	16,5	-	50,8	m	(18,2	-	5,95	Mc/s)
FM	-	FM	-	UKW	-	FM	-	FM	:	2,88	-	3,43	m	(104	-	87,5	Mc/s)

Valves - Buizen - Röhren - Tubes - Válvulas

B1	-	ECC85	B6	-	ECC83
B2	-	ECH81	B7,8	-	EL84
B3	-	EF89	B9	-	E281
B4	-	EBF89	B10	-	EM80
B5	-	EAA91	L1,2	-	8024D/71

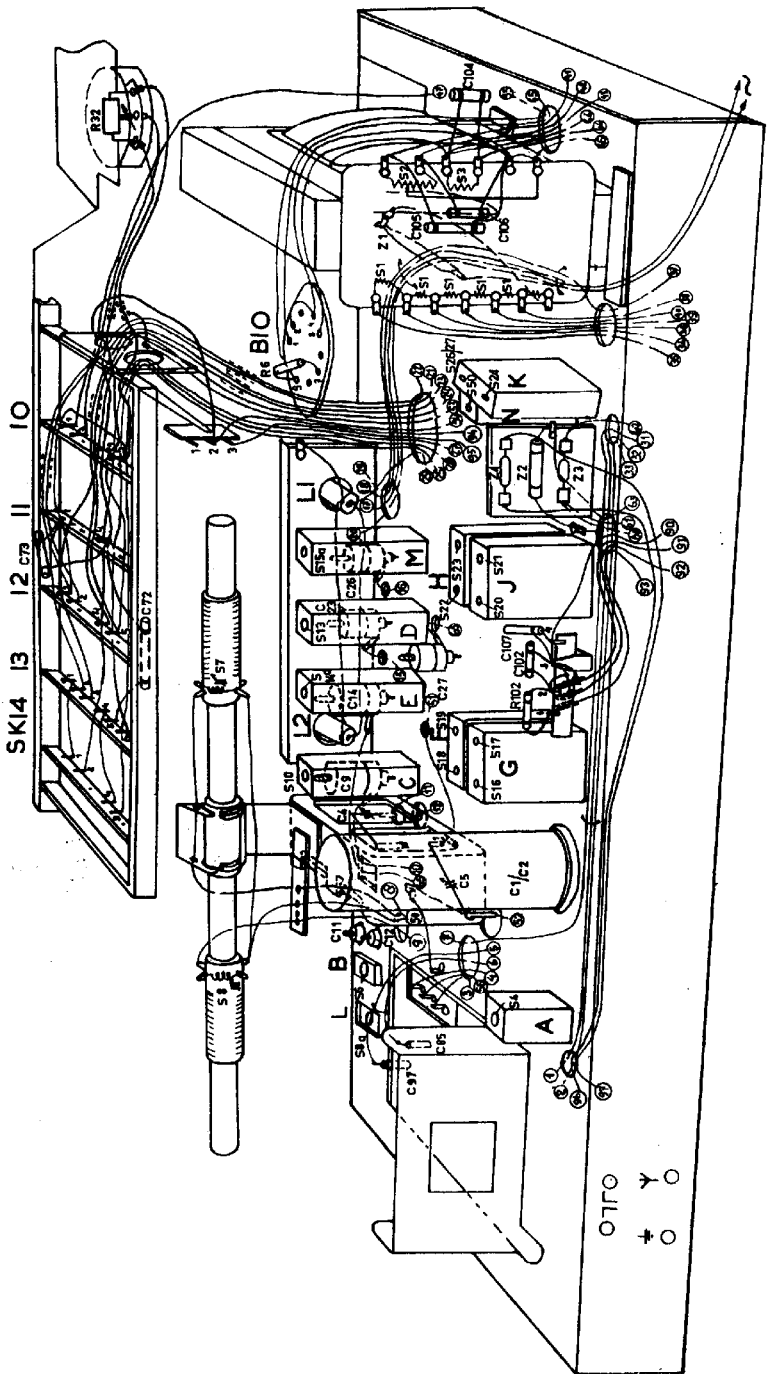
SERVICE INFORMATION									
---------------------	--	--	--	--	--	--	--	--	--

JCB/KR

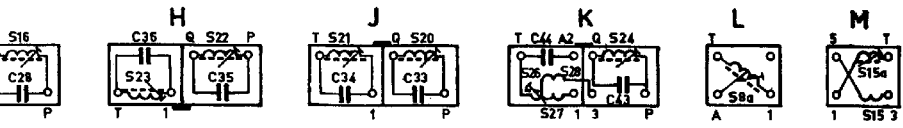
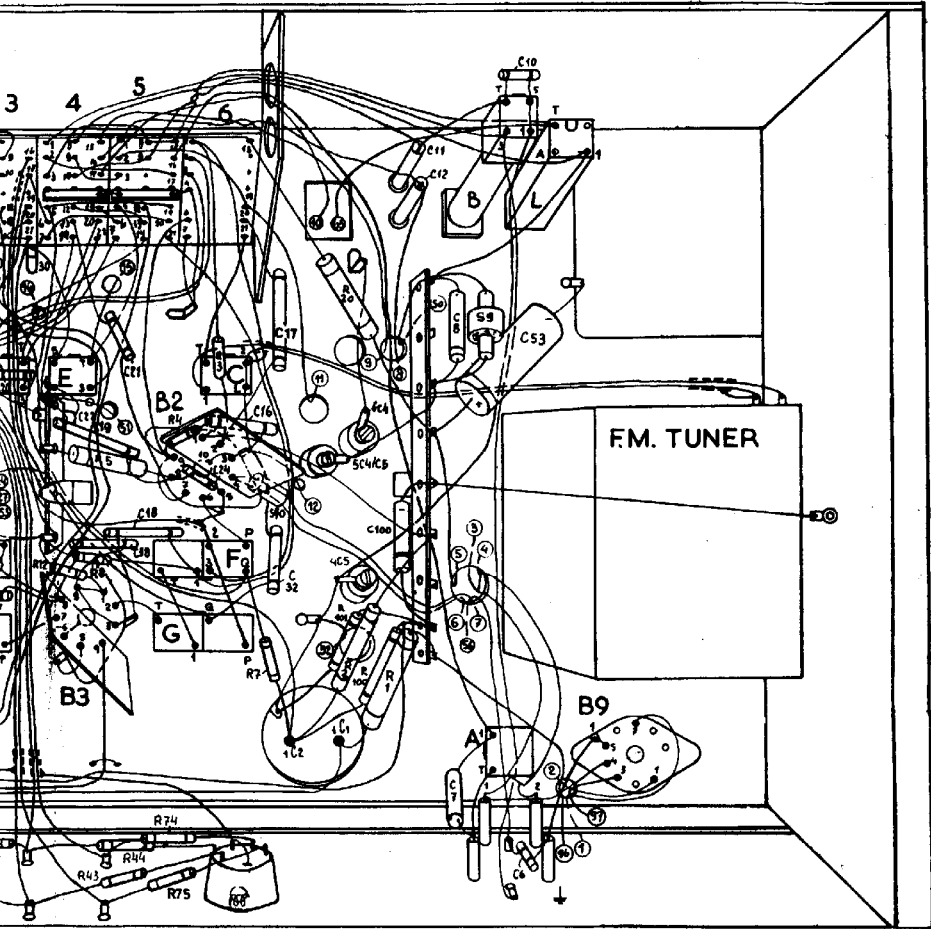
Copyright Central Service N.V. PHILIPS' GLOELAMPENFABRIEKEN, Eindhoven
 Confidential information for Philips Service Dealers

93 740 89-1.90

Printed in Holland



E.	D.	F. G. C. 40.	9. B. A. L.
01. 20. 22. 13. 38. 26. 21. 25. 18.	15. 32. 17.	100. 1. 2. 11. 12. 7. 8.	6. 10. 53.
30. 43. 12. 8. 5.	44. 31. 76. 75. 4. 3. 7.	101. 2. 20. 1.	



TRA 242

Met uitzondering van het volgende onderdeel en de M.F. (A.M.), die 452 kHz is voor dit apparaat, is de ontvanger B5X21A/17 gelijk aan de B5X21A/19.

Afvoeren : JR 303 02

Stekerbuis - P.U.

Service-mechan E-a-1 E-a-2 E-a-3	Push button Druktoets Touche-poussoir Drucktaete Pulsador	Trimming point Trippunt Point de réglage Triimpunkt Punto de ajuste	Signal Signaal Signal Signal Señal	Trim Afrregelen Régler Abgleichen Ajustarse	Indication Aanwijzing Indication Anzeige Indicación
IP-HF-FI-ZF-FI (AM)	4	1620 kc/s	460 kc/s - g1B2 via 33000 pF	S23, S22, S18, S19	Max. output
		517 kc/s	460 kc/s	S4	Min. output
RP HF HF (AM) HP	5	550 kc/s	158,5 kc/s	S15a, S8	Max. output
	5 + 6		158,5 kc/s	S8a	
	6		6,3 Mc/s	S13, S6	
	4	550 kc/s	550 kc/s	S14a, S7	
	5	1500 kc/s	380 kc/s	C27, C9	
	5 + 6		380 kc/s	C14	
	6		17 Mc/s	C26, C11	
	4		1500 kc/s	C23	
IP-HF-FI-ZF-FI (FM)	7	87,5 Mc/s	10,7 Mc/s via 1500 pF	g1B4 S50, S24	Max. D.V.
				g1B4 * S26, S27	o V DV
				g1B3 ** S20, S21	Max. D.V.
				g1B2 S16, S17	
				7 S59, S10	
RF-HF-HP-HF-HP (FM)	7	87,5 Mc/s	87,5 Mc/s	S56, C95	Max. D.V.
		104 Mc/s	104 Mc/s	C88	
		96 Mc/s	96 Mc/s	S57, C95	

* Connect two resistors of 0.22 MΩ (1%) in series across C49. Connect the diode voltmeter (D.V.) between the junction of these resistors and the junction R16/C46.

Sluit parallel aan C49 twee in serie geschakelde weerstanden van 0,22 MΩ (1%) aan. Sluit diode voltmeter (D.V.) aan tussen het knooppunt van deze weerstanden en het knooppunt R16/C46.

Connecter en parallèle sur C49 deux résistances connectées en série de 0,22 MΩ (1%). Connecter le voltmètre à diode (D.V.) entre le nœud de ces résistances et le nœud R16/C46.

Parallel aan C49 twee in serie geschakelde weerstanden van 0,22 MΩ (1%) aansluiten. Das Diode-voltmeter (DV) zwischen den Knotenpunkt dieser Widerstände und den Knotenpunkt R16/C46 anschliessen.

Conectense en paralelo a C49 dos resistencias de 0,22 MΩ (1%) conectadas en serie. Conectense el voltímetro de diode (D.V.) entre el empalme de estas resistencias y el empalme R16/C46.

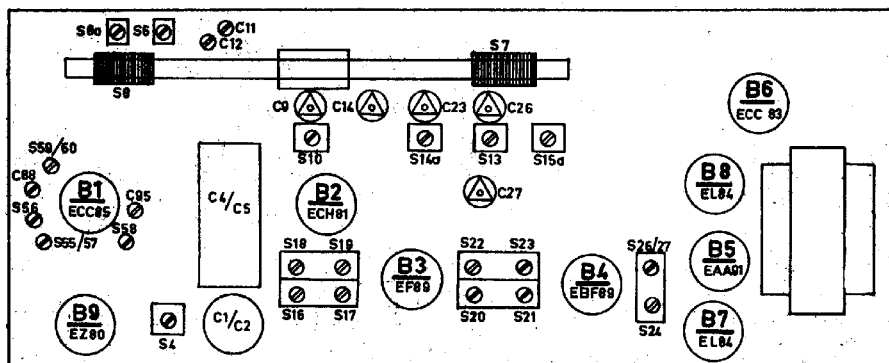
** Remove the resistors of 0.22 MΩ and connect the D.V. across C49 (in series with 0.1 MΩ).

Verwijder de weerstanden van 0,22 MΩ en sluit de D.V. aan over C49 (in serie met 0,1 MΩ).

Enlever les résistances de 0,22 MΩ et connecter le D.V. sur C49 (en série avec 0,1 MΩ).

Die Widerstände von 0,22 MΩ entfernen und das DV über C49 anschliessen (in Serie mit 0,1 MΩ).

Quítense las resistencias de 0,22 MΩ y conectense el D.V. sobre C49 (en serie con 0,1 MΩ).



107 00437	Cabinet Kast Ebenisterie Gehäuse Mueble	979/P5x1	Female plug - PU Contrastecker - PU Fiche femelle - PU Kontrastecker - TA Knöpfe hembra - PU	965/2,05x14 (14 mm) 965/2,05x24 (24 mm) P4 120 10/AA (20 mm)	Pulley Rol Rouilleau Seilrolle Rollo	
116 00607 (Soan)	Dial Schaal Cadran Skala Cuadrante	979/20	Spring - fix. 979/P5x1 Veer - bev. 979/P5x1 Resort - fix. 979/P5x1 Feder - Bef. 979/P5x1 Resorte - fij. 979/P5x1	A3 788 62	Fuse holder Smeltveiligheids houder Porte fusible Sicherungshalter Porta fusible	
28 725 52/1	Grummet fix. var. capacitor Tule bev. var. condensator Manchon fix. condensateur var. Mulle Bef. Drehkondensator Manguito fij. condensador var.	A3 410 65	Female plug - LS Contrastecker - LS Fiche femelle - HP Kontrastecker - LS Knöpfe hembra-altavos	P5 420 26/ FC (2-7) P5 420 38/ FC(10-14)	Push button Druktoets Touche poussoir Druktaste Tecla	
108 00484 (1,8) A3 783 74 (9)	Knob Knop Bouton Knopf Botón	A3 788 88	Female plug - tape rec. Contrastecker magn. Fiche femelle-enregistreur Kontrastecker-Tonbandgerät Knöpfe hembra - magn.	A3 758 24	Window - EM80 Venster - EM80 Fenster - EM80 Fenster - EM80 Ventanilla - EM80	
A3 818 38	Spring in knob Veer in knop Resort dans bouton Feder in Knopf Resorte en botón	JR 303 02	Socket - aerial - PU Stekkerbus-antenne-PU Bouille-antenne-PU Stekerbusse-Antenne-TA Hembrilla-antena-PU	A3 354 14	Plate behind dial Plaat achter schaal Plaque derrière cadran Platte hinter Skala Placa detrás cuadrante	
107 00438	Rear panel Achterwand Panneau arrière Rückwand Panel posterior	A3 230 90	Voltage adapter Spanningsomschakelaar Carroussel de tension Spannungswähler Selector de tension	A3 265 61	FM unit FM-eenheid Unité FM UKW-Einheit Unidad FM	
81 } 82 } 83 } 21 }	Mains transformer Nettransformator Transformateur de réseau Netztransformator Transformador de red	S11 } S12 } S13 }	Oscillator coil - SW Oscillatortroospel - KG Bobine oscillatrice - OC Oscillatortroospel - KW Bobina de oscilador - OC	S24 } S25 } S26 } S27 } C43 } C44 }	Discriminator circuit Discriminatorkring Circuit de discriminateur Diskriminatorkreis Circuito de discriminador	
84 } A3 128 75	Wave trap coil Blokkeerkringspoel Bobine de circuit bouchon Sperrkreislspule Bobina de trampa	S14 } S14a }	Oscillator coil - MW Oscillatortroospel - MG Bobine d'antenne - PO Oscillatortroospel - MW Bobina de antena - OM	S28 } S29 } S30 } S31 } S32 } S33 }	A3 154 21 A3 154 21	Lb - transformer LS - transformator Transformateur de HF LS - Transformator Transformador de altavos
85 } 86 }	Aerial coil - SW Antennespoel - KG Bobine d'antenne - OC Antennenspoel - KW Bobina de antena - OC	S15 } S15a }	Oscillator coil - LW Oscillatortroospel - LG Bobine oscillatrice - GO Oscillatortroospel - LW Bobina de oscilador - OL	S40 } S41 } S42 }	56 390 30/4B 56 390 30/4B 56 390 30/4B	Ferroxcube bead Ferroxcubekraal Perle de ferroxcube Ferroxcubeperle Perla de ferroxcube
87 } 88 }	Ferroceptor - MW/LW Ferroceptor - MG/LG Ferroceptor - PO/GO Ferroceptor - MW/LW Ferroceptor - OM/OL	S16 } S17 } C28 } C29 }	IF band pass filter - FM MF-bandfilter - FM Filtre passe-bande - FI-FM ZF-Bandfilter Filtro de pasabanda - FI-FM	S50 } C46 }	A3 127 86 A3 494 56	Absorption filter Zuigkring Circuit bouchon Sperkreis Circuito de absorción
Aerial 88a } A3 125 49	Aerial coil - LW Antennespoel - LG Bobine d'antenne - GO Antennenspoel - LW Bobina de antena - OL	S18 } S18a } S19 } C30 } C31 }	IF band pass filter - AM MF-bandfilter - AM Filtre passe-bande - FI-AM ZF-Bandfilter - AM Filtro de pasabanda - FI-AM	C4 } C5 }	925/452-2 920/489+511	Variable capacitor Variabele condensator Condensateur variable Drehkondensator Condensador variable
89 } A3 803 61	Choke Smoorespoel Self Drossel Choque	S20 } S21 } C33 } C34 }	IF band pass filter - FM MF-bandfilter - FM Filtre passe-bande FI-FM ZF-Bandfilter - FM Filtro de pasabanda FI-FM	R1 R7, 9 R32 R35/36 } R37/38 }	938/A200E E 001 AC/A2K2 916/GE2M E 091 CG/00B17	
810 } C15 }	IF link circuit - FM MF-koppelkring - FM Circuit de couplage FI-FM ZF-Kopplungskreis - FM Circuito de acoplo FI-FM	S22 } S23 } C35 } C36 }	IF band pass filter - AM MF-bandfilter - AM Filtre passe-bande FI-AM ZF-Bandfilter - AM Filtro de pasabanda FI-AM	R63a, 64 R65 R66 R100 R101	E 001 AG/A1K5 E 001 AG/A100E E 001 AD/A10K 938/B22K E 001 AD/A6K8	
C1 } C2 }	AC 5307/50+50	C53	AC 8126/16	C84	C 426 AM/D160	
C3 C47,49	911/L8 909/Z10	C76, 77	48 233 20/2K2	C100	909/C125	

JGB/KR

USE ORIGINAL PHILIPS STANDARD PARTS

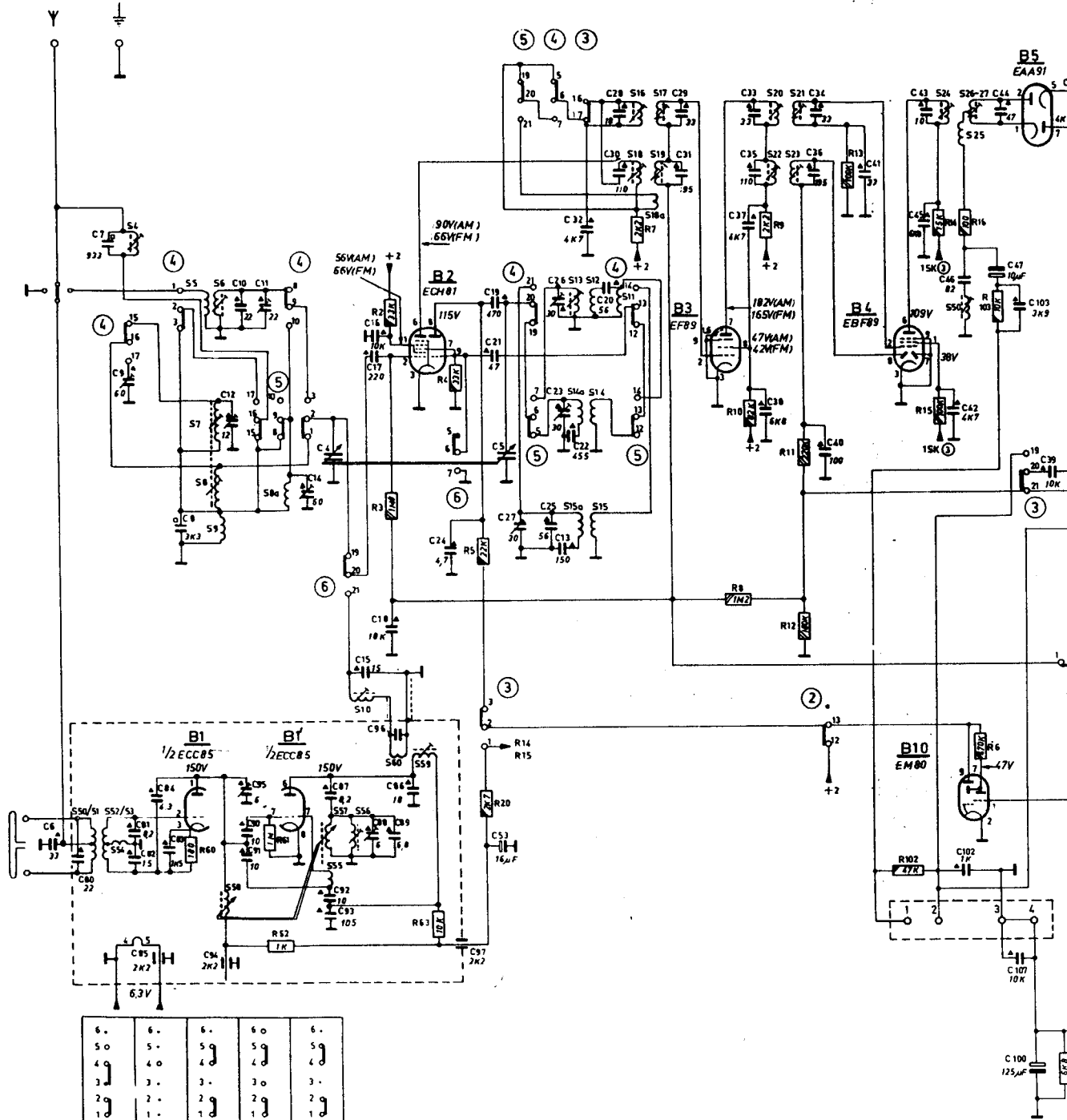
GEBUIK ORIGINELE PHILIPS STANDAARDONDERDELEN

UTILISEZ PIECES DETACHEES PHILIPS

GEBRAUCHEN SIE ORIGINALE PHILIPS STANDARDTEILE

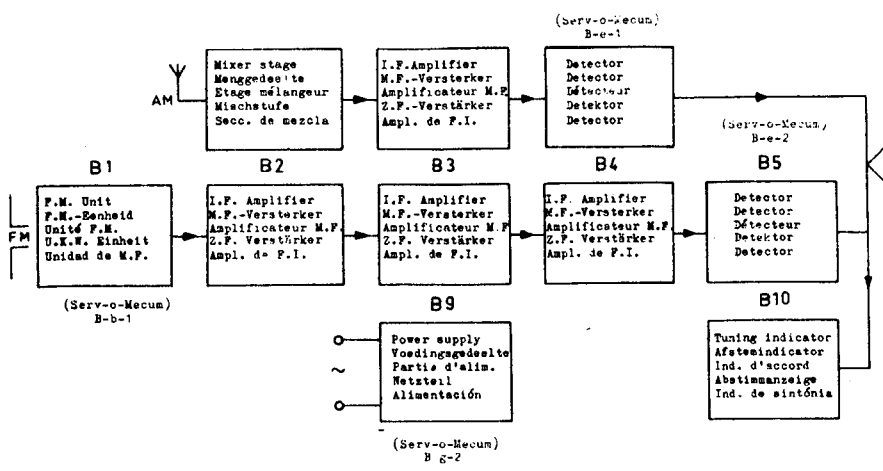
UTILICENSE REPUESTOS ORIGINALES PHILIPS

S	50	31	52	53	54	4	7	8	9	6	5	8	0	57	55	56	10	60	58	13	14	15	12	14	15	11	16	18	17	19	18	20	21	22	23	24	25	26	27	28	29	30	31	32	33	34	35	36	37	38	39	40	41	42	43	44	45	46	47	48	49	50	24	26	25	27
C	6	0	7	8	1	2	3	4	5	6	7	8	9	10	11	12	13	14	15	16	17	18	19	20	21	22	23	24	25	26	27	28	29	30	31	32	33	34	35	36	37	38	39	40	41	42	43	44	45	46	47	48	49	50	24	26	25	27								
R	60	61	62	63	64	65	66	67	68	69	70	71	72	73	74	75	76	77	78	79	80	81	82	83	84	85	86	87	88	89	90	91	92	93	94	95	96	97	98	99	100	101	102	103	104	105	106	107	108	109	110	111	112	113	114	115	116	117	118	119	120					



6.	6.	6.	6.	6.	
50	5.	5.	5.	5.	
40	40	40	40	40	
30	3.	3.	30	3.	
20	2.	2.	20	2.	
10	1.	1.	10	1.	
SK	10	11	12 (±)	13 (-)	14 (+)
	Mono	Stereo	Bass Lage-t Bass Graves	Treble Hoge-t Aigus Altas	

210	07	210	07	210	07	210	07	210	07
200	05	200	05	200	05	200	05	200	05
190	03	190	03	190	03	190	03	190	03
180	01	180	01	180	01	180	01	180	01
170	03	170	03	170	03	170	03	170	03
160	01	160	01	160	01	160	01	160	01
150	01	150	01	150	01	150	01	150	01
140	07	140	07	140	07	140	07	140	07
130	05	130	05	130	05	130	05	130	05
120	03	120	03	120	03	120	03	120	03
110	01	110	01	110	01	110	01	110	01
100	01	100	01	100	01	100	01	100	01
90	03	90	03	90	03	90	03	90	03
80	05	80	05	80	05	80	05	80	05
70	07	70	07	70	07	70	07	70	07
60	09	60	09	60	09	60	09	60	09
50	11	50	11	50	11	50	11	50	11
40	13	40	13	40	13	40	13	40	13
30	15	30	15	30	15	30	15	30	15
20	17	20	17	20	17	20	17	20	17
10	19	10	19	10	19	10	19	10	19
0	21	0	21	0	21	0	21	0	21
⑥	⑤	④	③	②	①				
F.M	SW	LW	MW		Mains				
F.M	KG	LG	MG		Net				
UKW	KW	LW	MW	P.U.	Netz				
F.M	O.C.	G.O.	P.O.		Re'eco				
F.M	O.C.	G.L.	O.M.		Red				



20 24 26 25 27	40 42 41															3 2 1 20 29 31 32 30 33 35 36																															
45 42	46	44	107	39	48	50	80a	60	62	63	70	68	66	64	3	74	2	72	1	104	84a	76	78																								
102	47	103	100	49		101	81a	61	82a	83a	71	69	67	65	75	52	73		115	106	77		79																								
15	14	16	17	6	103	101	100	187	75	19	43	44	31	30	32	33	34	35	36	437	38	42	46	45	39	40	57	58	66	47	48	59	60a	49	68a	50	62a	51	53	52	54	1	55	56	65	63a	64

